

**66 VIVIENDAS CON PLAZAS
DE GARAJE Y TRASTERO**

SUPERFICIES ÚTILES:

Vestíbulo	3,97 m ²
Salón-comedor-cocina	27,45 m ²
Lavadero	1,88 m ²
Distribuidor	3,96 m ²
Dormitorio 1	12,35 m ²
Dormitorio 2	12,64 m ²
Baño 1	3,03 m ²
Baño 2	4,14 m ²
Terraza	6,22 m ²

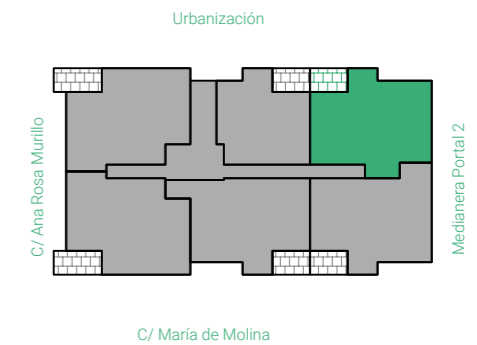
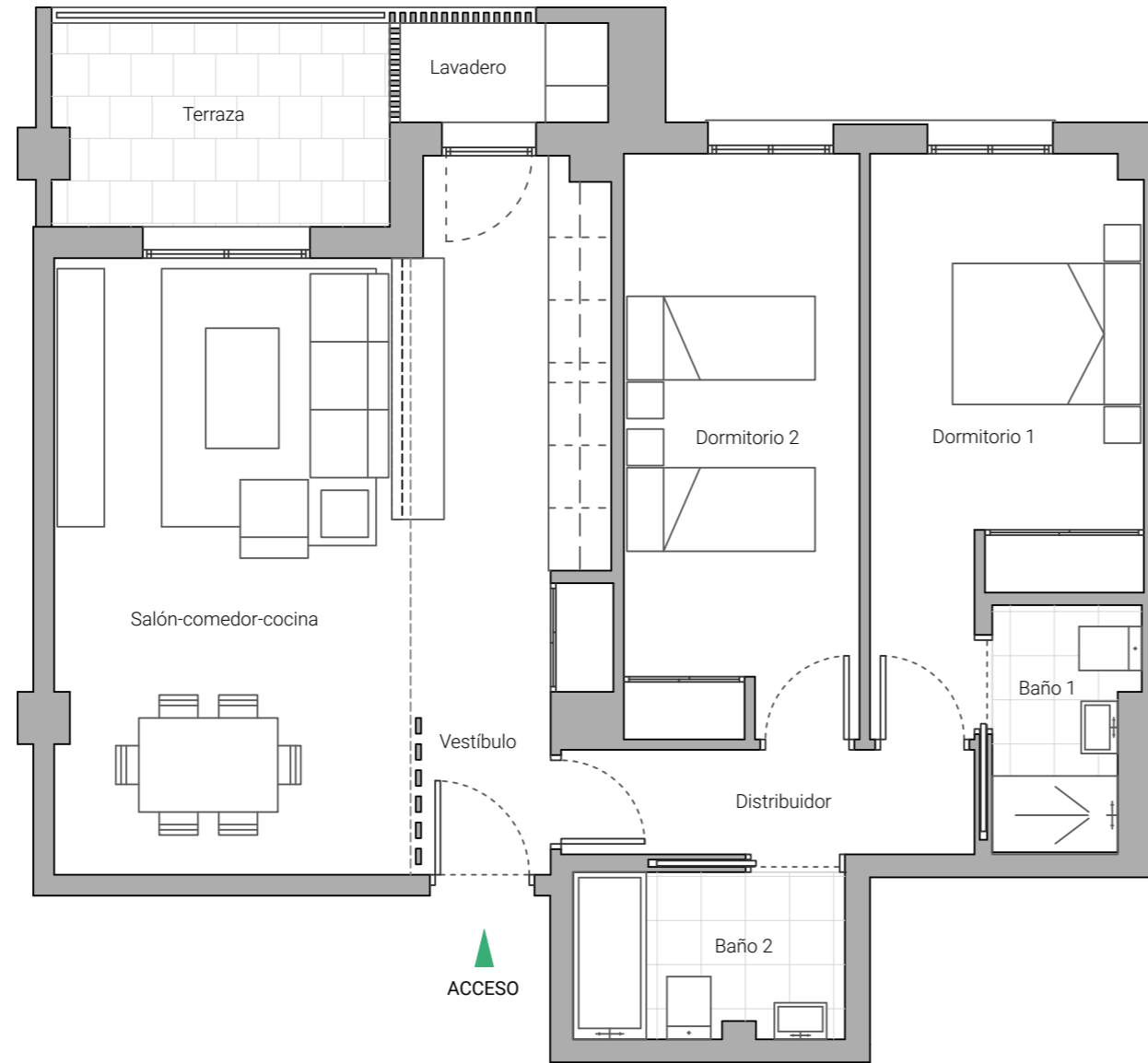
TOTALES:

TOTAL SUP. ÚTIL VIVIENDA	74,70 m²
Útil interior	68,48 m ²
Útil exterior	6,22 m ²

SUP. CONSTRUIDA VIVIENDA **83,81 m²**

SUP. CONST. VIV. ZZCC **96,32 m²**

*La superficie construida + ZZCC incluye la superficie construida de la vivienda y del tendedero, parte proporcional de ZZCC y la superficie construida de la terraza cubierta.



Planta tipo



Escala Gráfica

Estos planos e imágenes no tienen valor contractual y podrán experimentar variaciones por exigencias técnicas, legales, administrativas o a iniciativa de los arquitectos directores de las obras, sin que ello implique menoscabo del nivel de calidades. Todo el mobiliario es meramente decorativo, no formando parte del proyecto ni de la memoria de calidades.