

75 VIVIENDAS, LOCALES, PLAZAS  
DE GARAJE Y TRASTEROS

SUPERFICIES ÚTILES:

Salón comedor .....	20,61 m <sup>2</sup>
Dormitorio 1.....	10,66 m <sup>2</sup>
Dormitorio 2.....	7,52 m <sup>2</sup>
Dormitorio 3.....	10,60 m <sup>2</sup>
Baño 1.....	4,27 m <sup>2</sup>
Baño 2.....	3,78 m <sup>2</sup>
Pasillo .....	7,75 m <sup>2</sup>
Terraza Cubierta.....	10,98 m <sup>2</sup>

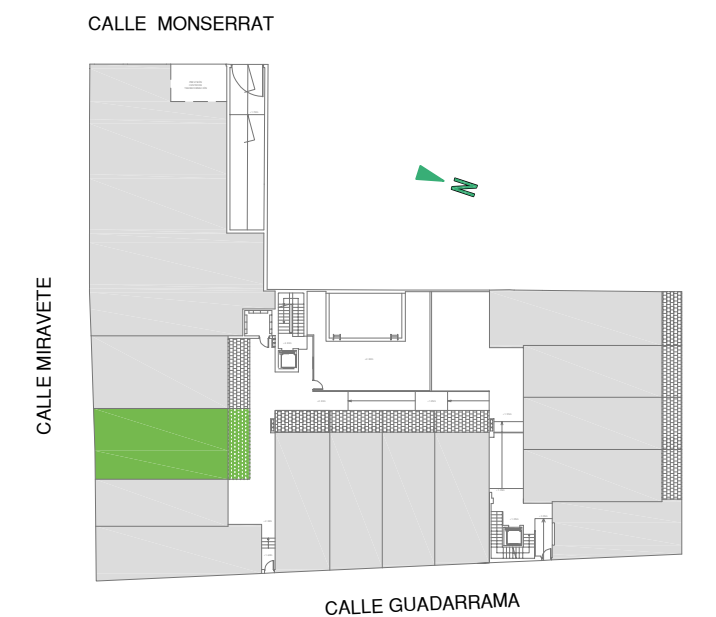
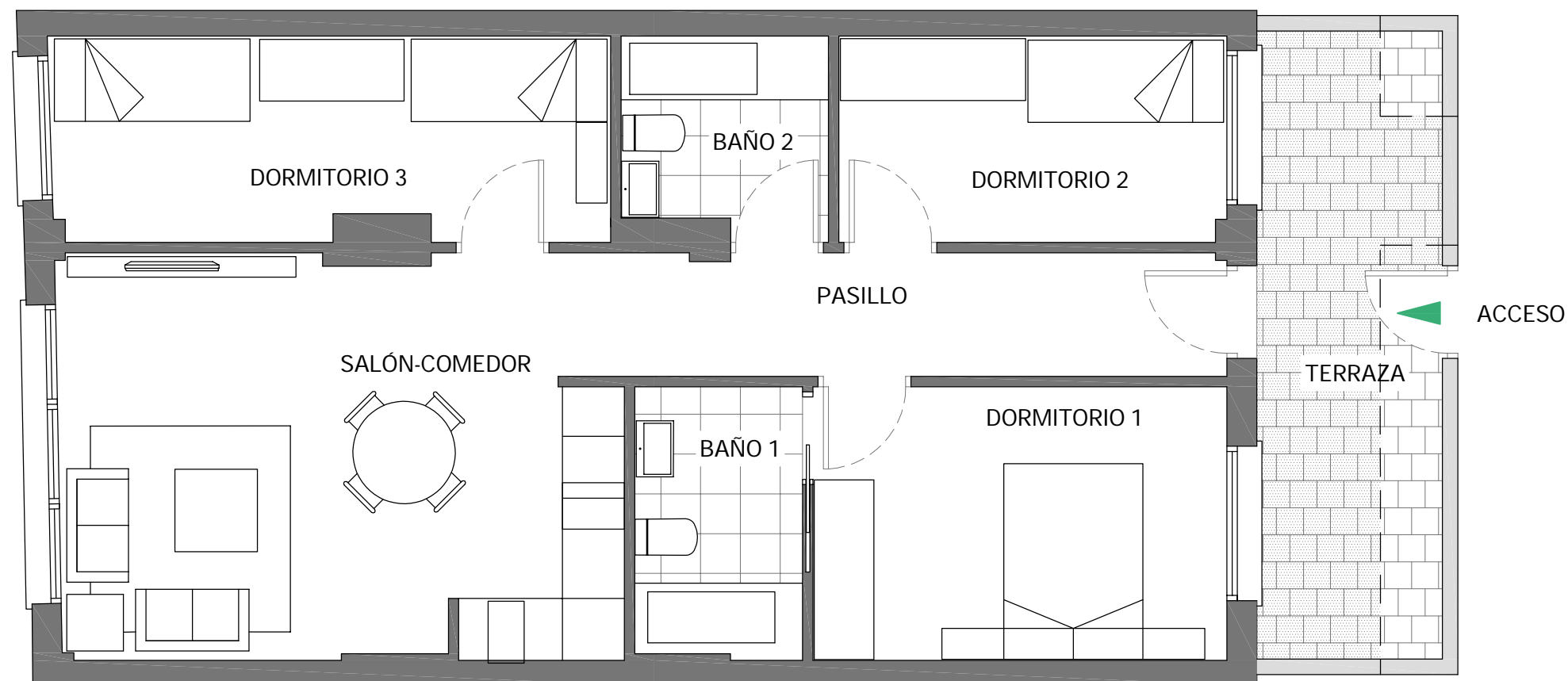
TOTALES:

TOTAL SUP. ÚTIL VIVIENDA	76,17 m <sup>2</sup>
--------------------------	----------------------

SUP. CONSTRUIDA VIVIENDA	84,22 m <sup>2</sup>
--------------------------	----------------------

SUP. CONST. VIV. ZZCC	90,47 m <sup>2</sup>
-----------------------	----------------------

\*La superficie construida + ZZCC incluye la superficie construida de la vivienda y del tendedero, parte proporcional de ZZCC y la superficie construida de la terraza cubierta.



0 1 2 3 4 5m

Escala Gráfica

civitasgrupo.com