



RESIDENCIAL EOLO, LA ESENCIA DEL LUJO A POCOS METROS DE LA PLAYA DEL CURA EN TORREVIEJA  
RESIDENCIAL EOLO, THE ESSENCE OF LUXURY A FEW METERS FROM PLAYA DEL CURA IN TORREVIEJA



RESIDENCIAL EOLO, LA ESENCIA DEL LUJO A POCOS METROS DE LA PLAYA DEL CURA EN TORREVIEJA  
RESIDENCIAL EOLO, THE ESSENCE OF LUXURY A FEW METERS FROM PLAYA DEL CURA IN TORREVIEJA





RESIDENCIAL EOLO, LA ESENCIA DEL LUJO A POCOS METROS DE LA PLAYA DEL CURA EN TORREVIEJA  
RESIDENCIAL EOLO, THE ESSENCE OF LUXURY A FEW METERS FROM PLAYA DEL CURA IN TORREVIEJA

## Tu nuevo apartamento en Playa del Cura Torrevieja

El residencial EOLO es una nueva promoción de apartamentos a escasos metros de la Playa del Cura en Torrevieja, es uno de los únicos residenciales exclusivos a pocos metros de la playa y centro urbano. Ubicado al sur de la Costa Blanca este residencial se caracteriza por sus amplias terrazas y sus completas instalaciones desde las cuales podrá disfrutar del sol. Cuenta con una zona común en solárium equipada con piscina, así como una zona de barbacoa y zona relax.

Ubicado en la provincia de Alicante, en la costa Mediterránea, un lugar magnífico para vivir todo el año, con una temperatura media anual de 19°C. Las playas soleadas y un promedio de 320 días con sol al año aseguran la continuada popularidad de la zona. La provincia de Alicante tiene todas las condiciones necesarias para disfrutar de una excelente calidad de vida: sol, playas, naturaleza, gastronomía, cultura excelentes comunicaciones y buenas infraestructuras



## Your new apartment in Playa del Cura Torrevieja

The EOLO residential complex is a new development of apartments a few meters from Playa del Cura in Torrevieja it is one of the only residential exclusive a few meters from the beach and urban center. Located south of the Costa Blanca, this residential is characterized by its large terraces and its complete facilities from which you can enjoy the sun. It has a common area in an equipped solarium with swimming pool, as well as a barbecue area and relaxation area.

Located in the province of Alicante, on the coast Mediterranean, a magnificent place to live all year, with an average annual temperature of 19°C. The sunny beaches and an average of 320 sunny days year ensure the continued popularity of the area. The province of Alicante has all the conditions necessary to enjoy excellent quality of life: sun, beaches, nature gastronomy, culture excellent communications and good infrastructure



## Torre Vieja Costa Blanca

Torre Vieja, ubicada en la costa sureste de España en la provincia de Alicante, es una ciudad vibrante y cosmopolita que atrae tanto a turistas como a residentes durante todo el año. Con una combinación única de playas impresionantes, un clima mediterráneo excepcional, una rica historia y una amplia gama de servicios y actividades, Torre Vieja ofrece un estilo de vida atractivo y diverso.

Sus playas son uno de los mayores atractivos de la ciudad. Desde extensas extensiones de arena dorada hasta calas escondidas entre acantilados, hay opciones para todos los gustos. Playa del Cura, Playa de los Locos y La Mata son solo algunas de las playas más populares que ofrecen aguas cristalinas y excelentes instalaciones para los bañistas.

Torre Vieja también es conocida por su famoso paseo marítimo, que se extiende a lo largo de kilómetros bordeando el mar Mediterráneo. Aquí los visitantes pueden disfrutar de un agradable paseo, hacer ejercicio al aire libre o simplemente relajarse en uno de los numerosos bares y restaurantes con vistas al mar.



## Torre Vieja Costa Blanca

Torre Vieja, located on the southeast coast of Spain in the province of Alicante, is a vibrant and cosmopolitan city that attracts both tourists and residents during all year. With a unique combination of Stunning beaches, Mediterranean climate exceptional, a rich history and a wide range of services and activities, Torre Vieja offers a attractive and diverse lifestyle.

Its beaches are one of the greatest attractions from the city. From vast expanses of golden sand to hidden coves between cliffs, there are options for all tastes. Playa del Cura, Playa de los Locos and La Mata are just some of the most popular beaches that They offer crystal clear waters and excellent facilities for bathers.

Torre Vieja is also known for its famous promenade which extends along kilometers bordering the Mediterranean Sea. Here Visitors can enjoy a pleasant walk, exercise outdoors or simply relax in one of the many bars and restaurants with sea views.



## Torre Vieja Costa Blanca

Además de sus playas y atracciones, Torre Vieja ofrece una amplia gama de servicios y actividades para todos los gustos. Desde deportes acuáticos como el buceo y el snorkel hasta campos de golf de clase mundial, pasando por una animada vida nocturna y una escena gastronómica diversa, la ciudad tiene algo para todos.

En resumen, Torre Vieja es una ciudad dinámica y emocionante que ofrece un estilo de vida excepcional en la costa mediterránea española.

Con su combinación única de belleza natural, historia rica y una amplia gama de servicios y actividades, es un destino deseable tanto para vacaciones como para establecerse permanentemente.

## Torre Vieja Costa Blanca

In addition to its beaches and attractions, Torre Vieja offers a wide range of services and activities for all tastes. From water sports such as diving and snorkeling to world-class golf courses, passing for a lively nightlife and scene diverse gastronomy the city has something to all.

In short, Torre Vieja is a dynamic city and exciting lifestyle offering exceptional on the Spanish Mediterranean coast.

With its unique combination of natural beauty, rich history and a wide range of services and activities it is a desirable destination for both vacation to settle down permanently.



## Ubicación Residencial EOLO

El residencial EOLO se encuentra estratégicamente ubicado en la esquina de la Calle Pedro Lorca con la Calle Radio Murcia, a solo 160 metros de la emblemática Playa del Cura y del hermoso Paseo Marítimo Juan Aparicio. Esta privilegiada ubicación permite a sus residentes disfrutar fácilmente de las hermosas playas, el paseo marítimo y todas las comodidades que ofrece la vibrante ciudad de Torrevieja. Con una ubicación tan conveniente, el edificio Eolo ofrece un estilo de vida costero excepcional en uno de los destinos más deseados de la Costa Blanca.

El residencial EOLO está rodeado de una amplia gama de servicios que hacen que la vida diaria sea conveniente y cómoda. Con una ubicación en pleno centro de Torrevieja, sus residentes tienen acceso a todo lo que necesitan a poca distancia.

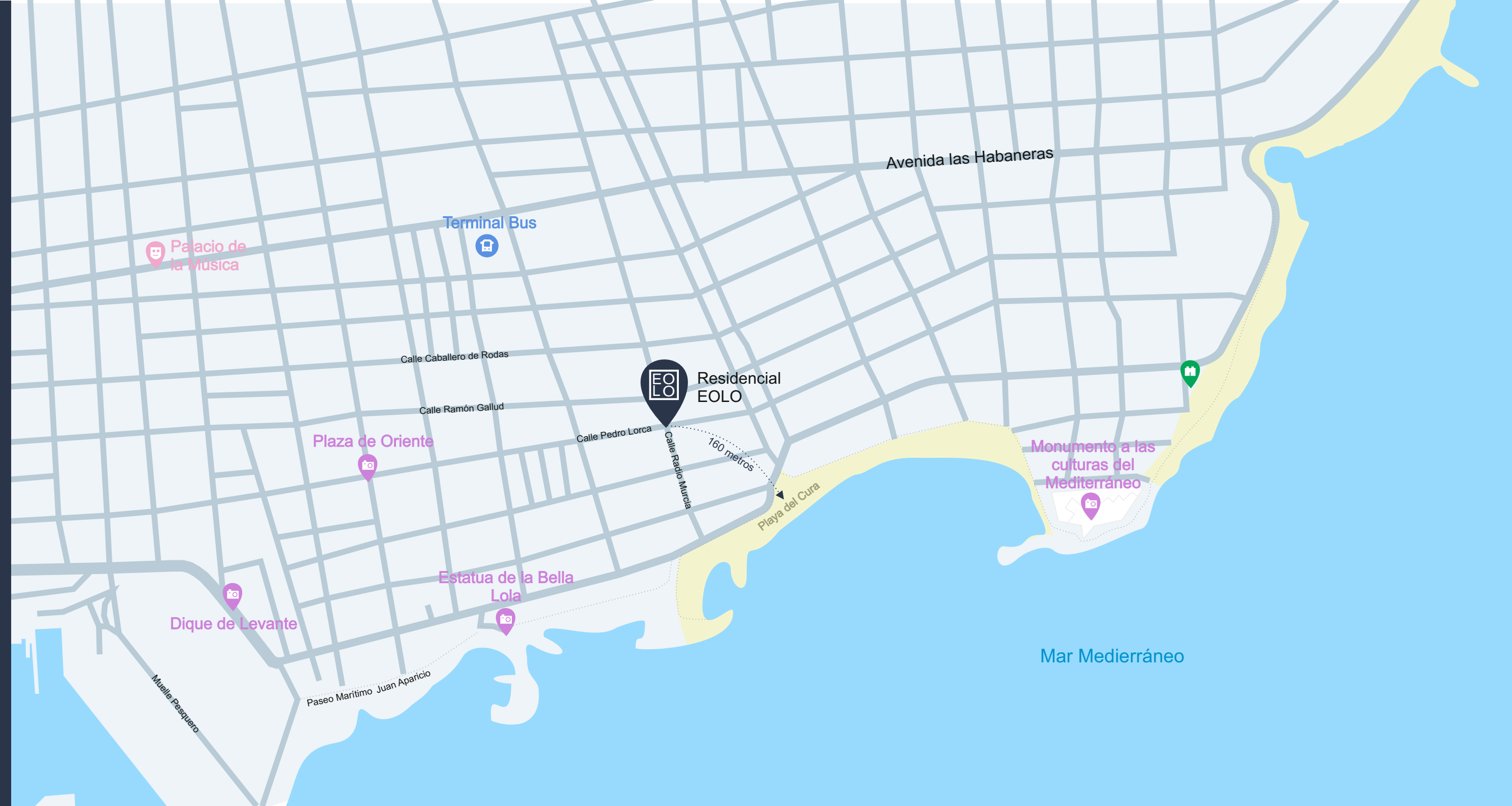
La cercanía a la estación de autobuses facilita el transporte tanto dentro de la ciudad como hacia destinos fuera de Torrevieja. Además, la presencia de supermercados en las proximidades permite hacer las compras cotidianas de forma rápida y sencilla.

## Location Residential EOLO

The EOLO Residential is strategically located on the corner of Pedro Lorca Street with Calle Radio Murcia, just 160 meters from the emblematic Playa del Cura and the beautiful Paseo Marítimo Juan Aparicio. This privileged location allows its residents to easily enjoy the beautiful beaches, the promenade and all the amenities offered by the vibrant city of Torrevieja. With such a convenient location, the Eolo building offers a coastal lifestyle exceptional in one of the most desired destinations of the Costa Blanca.

The EOLO Residential is surrounded by a wide range of services that make daily life convenient and comfortable. With a location in right in the center of Torrevieja, its residents have access to everything you need within walking distance.

The proximity to the bus station makes it easy to transportation both within the city and to destinations outside Torrevieja. Furthermore, the presence of supermarkets in the vicinity allows making everyday purchases quickly and simply.





## Residencial EOLO Apartamentos de 1, 2 y 3 Dormitorios

El Residencial Eolo, ubicado en la Playa del Cura de Torrevieja, ofrece una selección de apartamentos de 1, 2 y 3 dormitorios, diseñados para brindar comodidad y calidad de vida alado del mar. Su privilegiada ubicación en esquina y con orientación este y sureste garantiza que todos los apartamentos sean exteriores y reciban una abundante cantidad de luz natural durante todo el día.

Los apartamentos de una habitación son espaciosos y acogedores, ideales para parejas o personas solteras que buscan un hogar junto al mar. Cuentan con una distribución funcional que maximiza el espacio y ofrece todas las comodidades necesarias para una vida confortable.

Para aquellos que necesitan un poco más de espacio, los apartamentos de dos dormitorios ofrecen una opción perfecta. Con un diseño moderno y abierto, estos apartamentos están diseñados para adaptarse a las necesidades de familias pequeñas o parejas que desean tener un espacio adicional para invitados o para usar como espacio de trabajo.

Los apartamentos de tres dormitorios son la opción ideal para familias más grandes o aquellos que desean tener un espacio extra para un estudio u oficina en casa. Con habitaciones amplias y luminosas, estos apartamentos ofrecen todo el espacio necesario para una vida cómoda alado del mar.

Por supuesto, el edificio EOLO no solo ofrece apartamentos excepcionales, sino también una variedad de comodidades para que sus residentes disfruten al máximo de su estilo de vida junto al mar.

Entre estas comodidades se encuentra una piscina comunitaria en el solárium, el lugar perfecto para refrescarse y relajarse en los cálidos días de verano. Rodeada de tumbonas, ofrece un espacio ideal para tomar el sol y disfrutar del clima mediterráneo.

## Residencial EOLO Apartments with 1, 2 and 3 bedrooms

The Residencial Eolo, located on Playa del Cura in Torrevieja, offers a selection of apartments with 1, 2 and 3 bedrooms, designed to provide comfort and quality of life next to the sea. Your privileged Corner location with east and southeast orientation guarantees that all apartments are exterior and receive an abundant amount of natural light throughout the day.

The one-bedroom apartments are spacious and cozy, ideal for couples or singles looking for a home by the sea. They have a functional distribution that maximizes space and offers all the necessary amenities for a comfortable life.

For those who need a little more space, the two-bedroom apartments offer a perfect option. With a modern, open layout, these apartments are designed to fit to the needs of small families or couples who want to have additional space for guests or to use as a workspace.

Three-bedroom apartments are the ideal option for larger families or those who want have an extra space for a study or home office. With spacious and bright rooms, these Apartments offer all the space necessary for a comfortable life next to the sea.

Of course, the EOLO building not only offers exceptional apartments, but also a variety of amenities so that its residents can fully enjoy their lifestyle by the sea.

Among these amenities is a community pool in the solarium, the perfect place to Cool off and relax on warm summer days. Surrounded by sun loungers, it offers an ideal space for sunbathe and enjoy the Mediterranean climate.



## Apartamento

### VIVIENDA TIPO A-2 DORMITORIOS

El apartamento tipo A de 2 dormitorios es una opción moderna y funcional para aquellos que buscan comodidad y estilo. Con una distribución bien pensada, ofrece un espacio amplio y luminoso que se adapta a diversas necesidades.

Una de las características destacadas de esta vivienda es su orientación totalmente exterior, lo que significa que disfrutarás de una gran cantidad de luz natural durante todo el día. Además su terraza en salón te brinda la oportunidad de disfrutar del aire fresco y las vistas al aire libre sin salir de casa.

La cocina abierta con península agrega un toque contemporáneo al espacio, creando un ambiente social y acogedor perfecto para cocinar y entretener.

La vivienda cuenta con preinstalación de aire acondicionado lo que te permite mantener una temperatura agradable en cualquier época del año, garantizando tu confort en todo momento.

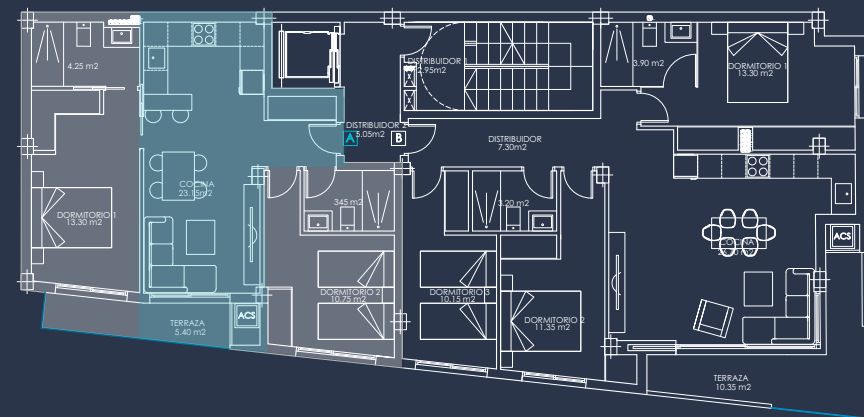
## Apartment

### HOUSING TYPE A- 2 BEDROOMS

Type A 2-bedroom apartment is an option modern and functional for those looking for comfort and style. With a well thought out distribution, it offers a spacious and bright space that adapts to various needs.

One of the outstanding features of this home is its totally external orientation, which means that you will enjoy a large amount of natural light throughout the day. In addition, its terrace in the living room gives you the opportunity to enjoy fresh air and outdoor views without going out. From the open kitchen with peninsula adds a touch contemporary to the space creating a social and cozy perfect for cooking and entertaining.

The house has pre-installation for air conditioning allowing you to maintain a comfortable temperature in any time of the year, guaranteeing your comfort at all times moment.







## Apartamento

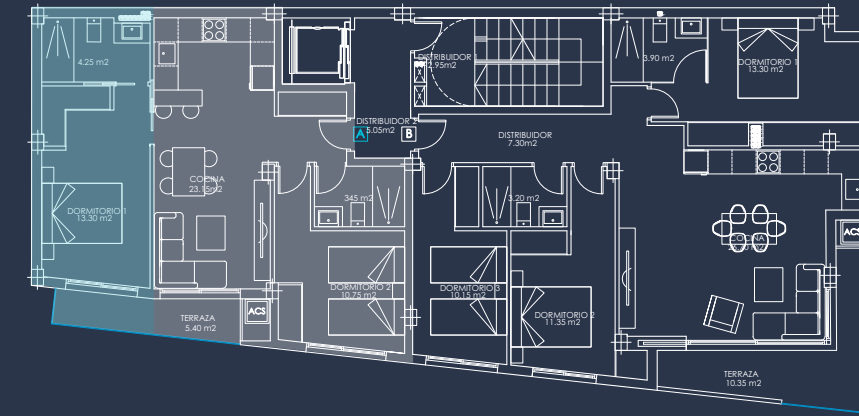
### VIVIENDA TIPO A-2 DORMITORIOS

El dormitorio principal de este apartamento es un verdadero oasis de confort y funcionalidad. Con su propio vestidor integrado, ofrece una solución elegante para el almacenamiento de ropa y accesorios, manteniendo el espacio organizado y despejado.

Además de su practicidad, el dormitorio principal también brinda acceso directo a la terraza, lo que añade un toque de lujo y comodidad. Imagina despertarte por la mañana y salir a la terraza para disfrutar de una taza de café mientras contemplas el paisaje o simplemente respiras aire fresco.

Este acceso directo a la terraza no solo amplía el espacio habitable, sino que también crea una conexión fluida entre el interior y el exterior, invitando a disfrutar de momentos de relajación y tranquilidad.

También incluye un baño completo en suite con un moderno plato de ducha. Este baño en suite añade un nivel adicional de comodidad y privacidad al dormitorio principal. Con un diseño contemporáneo y funcional, el baño ofrece todo lo necesario para satisfacer las necesidades diarias de higiene y cuidado personal.



## Apartment

### HOUSING TYPE A- 2 BEDROOMS

The master bedroom of this apartment is a real oasis of comfort and functionality. With your own dressing room integrated, offers an elegant solution for the storage of clothing and accessories, keeping the organized and clear space.

In addition to its practicality, the master bedroom also provides direct access to the terrace, which adds a touch of luxury and comfort. Imagine waking up in the morning and going out to the terrace to enjoy a cup of coffee while you contemplate the landscape or simply breathe fresh air.

This direct access to the terrace not only expands the space habitable but also creates a fluid connection between the interior and exterior inviting you to enjoy moments of relaxation and tranquility.

It also includes a full en-suite bathroom with a modern shower plate. This en-suite bathroom adds an extra level of comfort and privacy to the master bedroom. With a contemporary and functional design, the bathroom offers everything necessary to meet daily hygiene needs and personal care.





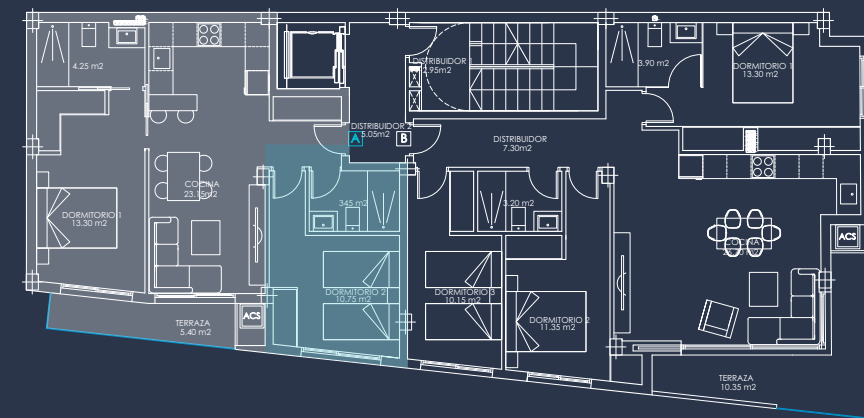
## Apartamento

### VIVIENDA TIPO A-2 DORMITORIOS

El dormitorio secundario de este apartamento tipo A de 2 dormitorios también se beneficia de la luminosidad natural al ser exterior, lo que crea un ambiente acogedor y agradable. La abundante luz natural que entra por las ventanas ilumina el espacio durante el día, creando un ambiente cálido y confortable para el descanso y la relajación.

Además de disfrutar de la luminosidad, el dormitorio secundario ofrece la versatilidad de adaptarse a diversas necesidades. Puede ser utilizado como un segundo dormitorio para huéspedes, niños o familiares, o puede ser transformado en un espacio de trabajo, estudio o sala de juegos según las preferencias y el estilo de vida de los residentes.

En resumen, el dormitorio secundario exterior con mucha luminosidad añade valor y calidad de vida a este apartamento, proporcionando un espacio adicional versátil y confortable para su uso diario.



## Apartment

### HOUSING TYPE A- 2 BEDROOMS

The secondary bedroom of this type A apartment of 2 bedrooms also benefit from natural light Being exterior, which creates a cozy and pleasant. The abundant natural light that enters through the windows illuminate the space during the day, creating a warm and comfortable environment for rest and relaxation relaxation.

In addition to enjoying the light, the bedroom secondary offers the versatility to adapt to various needs. Can be used as a second bedroom for guests, children or family, or can be transformed into a work space, study or lounge games according to the preferences and lifestyle of the residents.

In summary, the exterior secondary bedroom with a lot of Luminosity adds value and quality of life to this apartment, providing versatile additional space and comfortable for daily use.



## Apartamento

### VIVIENDA TIPO B-3DORMITORIOS

El apartamento tipo B en el residencial EOLO es una joya arquitectónica que combina elegancia, comodidad y funcionalidad. Ubicado en una esquina del edificio, este apartamento es totalmente exterior, lo que significa que está bañado en luz natural durante todo el día, creando un ambiente luminoso y acogedor en cada rincón.

Una de las características más destacadas de este apartamento es su amplia terraza en esquina. Esta terraza ofrece un espacio generoso y versátil para disfrutar del aire fresco y las vistas panorámicas que rodean el edificio. Ya sea para relajarse al aire libre, disfrutar de comidas al aire libre con amigos y familiares o simplemente contemplar el entorno, esta terraza se convierte en un oasis privado en medio de la ciudad.

El diseño interior del apartamento tipo B está cuidadosamente pensado para maximizar el confort y la practicidad. Los espacios son luminosos y abiertos, con una distribución fluida que conecta las diferentes áreas de la vivienda de manera armoniosa. Los materiales de alta calidad y los acabados modernos añaden un toque de elegancia y sofisticación a cada espacio.

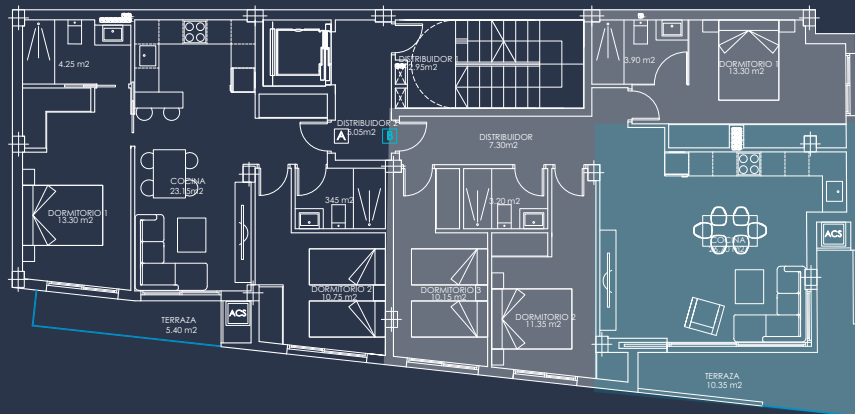
## Apartment

### HOUSING TYPE B-3BEDROOMS

The type B apartment in the EOLO residential complex is a gem architectural design that combines elegance, comfort and functionality. Located in a corner of the building, this apartment is totally exterior which means that is bathed in natural light throughout the day creating a bright and welcoming atmosphere in every corner.

One of the most notable features of this apartment is its large corner terrace. This terrace offers a generous and versatile space to enjoy the air cool and panoramic views that surround the building. Already be it to relax outdoors, enjoy meals outdoors free with friends and family or simply contemplate the surroundings, this terrace becomes a private oasis in middle of the city.

The interior design of apartment type B is carefully thought out to maximize comfort and practicality. The spaces are bright and open with a fluid distribution that connects the different areas of the home harmoniously. The high quality materials quality and modern finishes add a touch of elegance and sophistication to each space.





## Apartamento

### VIVIENDA TIPO B-3 DORMITORIOS

El amplio dormitorio principal de este apartamento tipo B es un verdadero refugio de tranquilidad y confort. Con su generoso espacio, ofrece la posibilidad de crear un santuario personalizado según las preferencias del residente.

El dormitorio principal cuenta con un gran armario empotrado, lo que proporciona un amplio espacio de almacenamiento para ropa, calzado y otros accesorios manteniendo el espacio ordenado y despejado. Esto facilita la organización y el acceso a tus pertenencias, añadiendo comodidad a tu vida diaria.

Además, el dormitorio principal dispone de un baño completo en suite con un moderno plato de ducha. Este baño privado ofrece comodidad y funcionalidad permitiéndote disfrutar de momentos de relajación y cuidado personal sin salir de tu habitación. El plato de ducha añade una opción práctica y cómoda para refrescarte rápidamente o disfrutar de una ducha relajante al final del día.

## Apartment

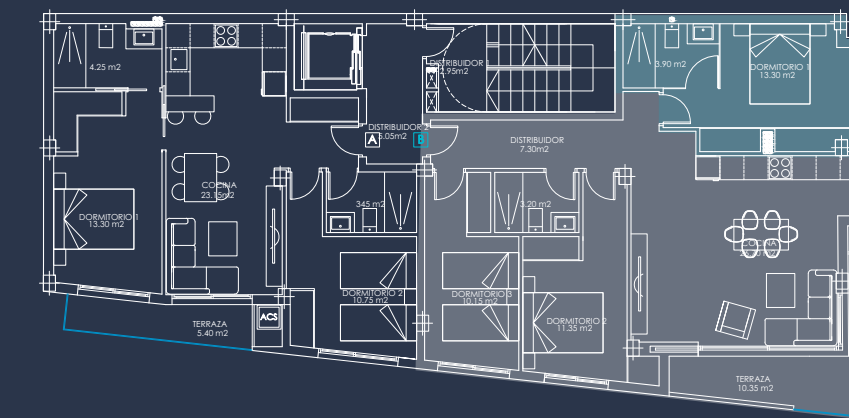
### HOUSING TYPE B-3 BEDROOMS

The spacious master bedroom of this type B apartment is a true refuge of tranquility and comfort. With its generous space, it offers the possibility of creating a personalized sanctuary according to the resident's preferences.

The master bedroom features a large built-in wardrobe, providing ample storage space for clothes, shoes and other accessories keeping the space tidy and uncluttered. This makes it easy to organize and access your belongings, adding convenience to your daily life.

In addition, the master bedroom has a complete en-suite bathroom with a modern shower tray. This private bathroom offers comfort and functionality, allowing you to enjoy moments of relaxation and self-care without leaving your room. The shower tray adds a practical and comfortable option to quickly freshen up or enjoy a relaxing shower at the end of the day.

As mentioned above, the master bedroom is exterior, meaning it receives abundant natural light during the day, creating a bright and welcoming atmosphere. This feature adds a touch of warmth and vitality to the space, creating an environment conducive to rest and relaxation.





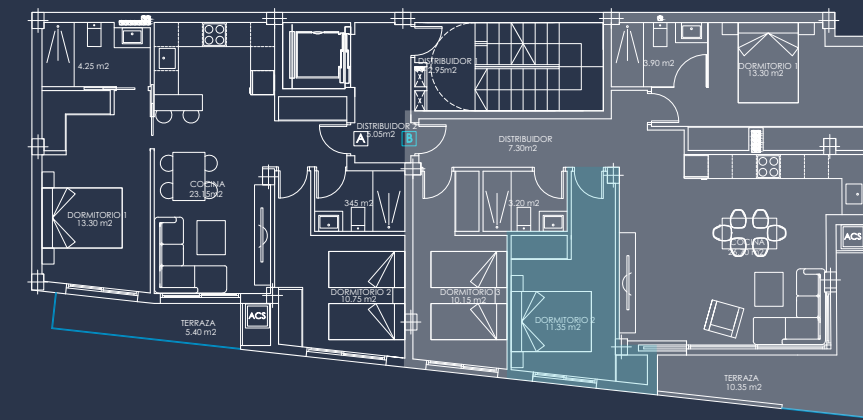


## Apartamento VIVIENDA TIPO B-3 DORMITORIOS

El tercer dormitorio de este apartamento tipo B también aprovecha la misma orientación sureste, lo que significa que disfruta de la misma abundante luz natural durante todo el día. Esta característica proporciona un ambiente luminoso y acogedor en todo momento, creando un espacio agradable para descansar, trabajar o relajarse.

Al ser exterior, este tercer dormitorio ofrece una conexión directa con el entorno exterior, permitiendo a los residentes disfrutar de las vistas y del aire fresco que entra por las ventanas. Esta conexión con el exterior añade un valor significativo al espacio, creando una sensación de apertura y libertad.

Como en los otros dormitorios, este tercer dormitorio también puede beneficiarse de un armario empotrado, lo que ofrece una solución práctica para el almacenamiento de ropa y otros objetos personales, manteniendo el área ordenada y despejada.



## Apartment HOUSING TYPE B-3 BEDROOMS

The third bedroom of this type B apartment also takes advantage of the same southeast orientation, meaning it enjoys the same abundant natural light throughout the day. This feature provides a bright and welcoming atmosphere at all times, creating a pleasant space to rest, work or relax.

Being exterior, this third bedroom offers a direct connection with the outside environment, allowing residents to enjoy the views and the fresh air that comes through the windows. This connection with the outside adds significant value to the space, creating a feeling of openness and freedom.

As with the other bedrooms, this third bedroom can also benefit from a built-in wardrobe, offering a practical solution for storing clothes and other personal items, keeping the area tidy and uncluttered.



## Apartamento

VIVIENDA ÁTICO: 3 DORMITORIOS

El ático del residencial EOLO ofrece un estilo de vida exclusivo y confortable, cuenta con amplias terrazas que rodean la vivienda. Ubicado en la última planta del edificio este ático garantiza privacidad y vistas panorámicas excepcionales.

Con tres dormitorios y dos baños, uno de ellos en suite, esta vivienda proporciona espacio suficiente para toda la familia o para recibir invitados con comodidad y estilo. La cocina en isla es el corazón de la casa, ofreciendo un espacio moderno y funcional para preparar deliciosas comidas y socializar con familiares y amigos.

Una de las características más destacadas de este ático es su piscina, perfecta para disfrutar de momentos de relax y diversión en la comodidad de tu hogar. Las amplias terrazas que rodean la vivienda ofrecen múltiples espacios al aire libre incluyendo una zona de barbacoa exterior.

Gracias a su ubicación en la última planta, esta vivienda es completamente exterior, lo que garantiza una excelente iluminación natural y vistas despejadas desde todas las habitaciones.

## Apartment

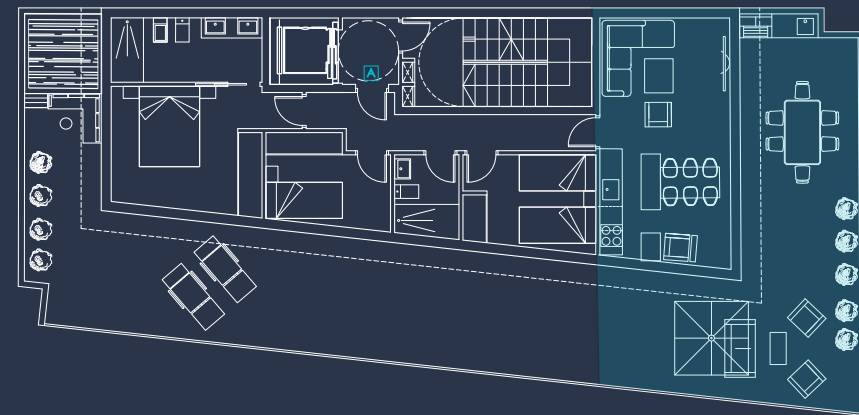
PENTHOUSE: 3 BEDROOMS

The penthouse of the EOLO residential complex offers an exclusive lifestyle and comfortable, it has large terraces that surround the living place. Located on the top floor of the building, this penthouse guarantees privacy and exceptional panoramic views.

With three bedrooms and two bathrooms, one of them en suite, this housing provides enough space for the entire family or to receive guests with comfort and style. The island kitchen is the heart of the house offering a modern and functional for preparing delicious meals and socializing with family and friends.

One of the most notable features of this penthouse is its swimming pool, perfect to enjoy moments of relaxation and fun in the comfort of your home. The large terraces that surround the home offer multiple outdoor spaces including an outside barbecue area.

Thanks to its location on the top floor, this home is completely exterior, which guarantees excellent natural lighting and clear views from all areas bedrooms.





## Apartamento

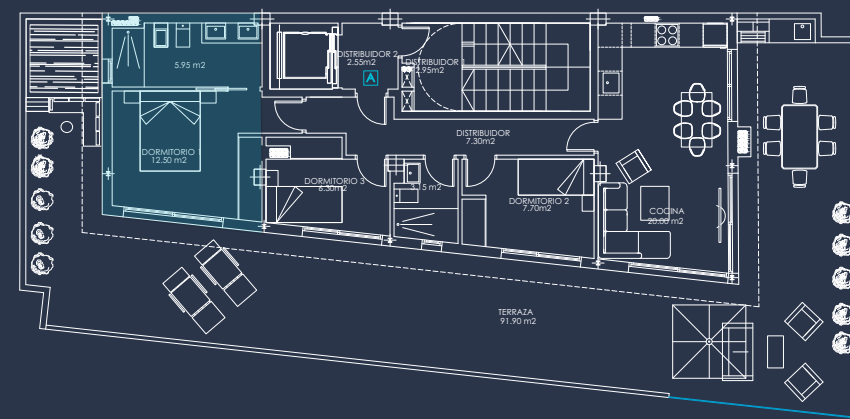
### VIVIENDA ÁTICO: 3 DORMITORIOS

El ático del residencial EOLO ofrece un estilo de vida exclusivo y confortable, cuenta con amplias terrazas que rodean la vivienda. Ubicado en la última planta del edificio este ático garantiza privacidad y vistas panorámicas excepcionales.

Con tres dormitorios y dos baños, uno de ellos en suite, esta vivienda proporciona espacio suficiente para toda la familia o para recibir invitados con comodidad y estilo. La cocina en isla es el corazón de la casa, ofreciendo un espacio moderno y funcional para preparar deliciosas comidas y socializar con familiares y amigos.

Una de las características más destacadas de este ático es su piscina, perfecta para disfrutar de momentos de relax y diversión en la comodidad de tu hogar. Las amplias terrazas que rodean la vivienda ofrecen múltiples espacios al aire libre incluyendo una zona de barbacoa exterior.

Gracias a su ubicación en la última planta, esta vivienda es completamente exterior, lo que garantiza una excelente iluminación natural y vistas despejadas desde todas las habitaciones.



## Apartment

### PENTHOUSE: 3 BEDROOMS

The penthouse of the EOLO residential complex offers an exclusive lifestyle and comfortable, it has large terraces that surround the living place. Located on the top floor of the building, this penthouse guarantees privacy and exceptional panoramic views.

With three bedrooms and two bathrooms, one of them en suite, this housing provides enough space for the entire family or to receive guests with comfort and style. The island kitchen is the heart of the house offering a modern and functional for preparing delicious meals and socializing with family and friends.

One of the most notable features of this penthouse is its swimming pool, perfect to enjoy moments of relaxation and fun in the comfort of your home. The large terraces that surround the home offer multiple outdoor spaces including an outside barbecue area.

Thanks to its location on the top floor, this home is completely exterior, which guarantees excellent natural lighting and clear views from all areas bedrooms.







## Apartamento

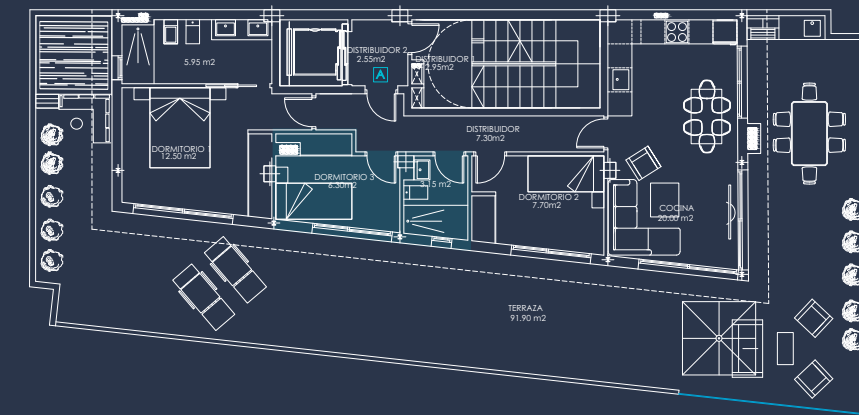
VIVIENDA ÁTICO: 3 DORMITORIOS

El tercer dormitorio de este espectacular ático está diseñado para ofrecer comodidad y funcionalidad. Equipado con un armario empotrado, proporciona un generoso espacio de almacenamiento para la ropa y otros objetos personales manteniendo el dormitorio organizado y libre de desorden.

La ventana al exterior de la terraza no solo permite la entrada de luz natural, creando un ambiente luminoso y acogedor sino que también ofrece vistas al entorno circundante brindando una sensación de conexión con el exterior.

Esta disposición garantiza que los residentes del tercer dormitorio puedan disfrutar de la privacidad y comodidad necesarias, al tiempo que aprovechan al máximo las vistas y la luz natural que ofrece el entorno del ático.

En resumen, el tercer dormitorio del ático del residencial combina funcionalidad y confort, ofreciendo un espacio acogedor con todas las comodidades necesarias para una vida de lujo.



## Apartment

PENTHOUSE: 3 BEDROOMS

The third bedroom of this spectacular penthouse is designed to offer comfort and functionality. Equipped with a built-in wardrobe, provides generous storage space storage for clothes and other personal items keeping the bedroom organized and free of clutter.

The window to the outside of the terrace not only allows entry of natural light, creating a bright and welcoming atmosphere but also offers views of the surrounding environment providing a feeling of connection with the outside.

This provision guarantees that residents of the third bedroom can enjoy privacy and comfort necessary while making the most of the views and the natural light offered by the attic environment.

In summary, the third bedroom in the residential attic combines functionality and comfort, offering a space cozy with all the necessary comforts for a luxury life.



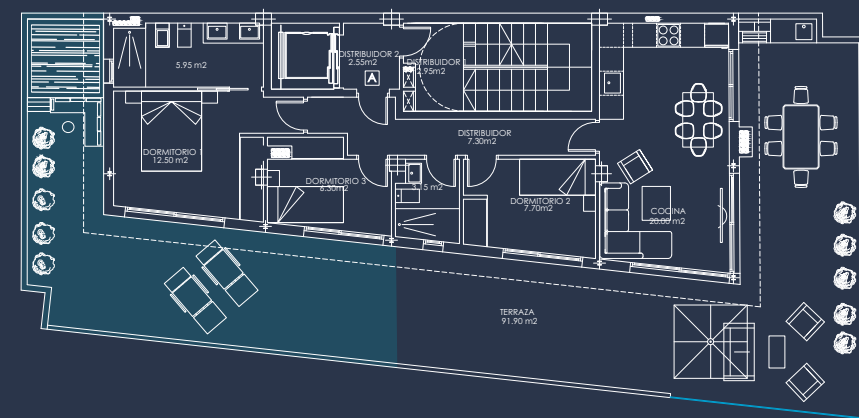
## Apartamento

VIVIENDA ÁTICO: 3 DORMITORIOS

El ático ofrece una experiencia de vida excepcional con su propia piscina privada en esquina que también funciona como jacuzzi, proporciona un refugio de frescura y relajación en medio del bullicio urbano, que también funciona como jacuzzi. Situada estratégicamente, esta piscina ofrece un lugar exclusivo para disfrutar de momentos de tranquilidad y diversión en la comodidad de tu hogar.

Además de la piscina, el ático cuenta con una zona de relax chill out con pérgola creando un ambiente de lujo y confort. Esta área es perfecta para relajarse después de un día agotador o para disfrutar de noches de estrellas bajo el cielo mediterráneo.

La terraza, con acceso desde todos los dormitorios, es un espacio versátil y acogedor que invita a disfrutar del aire libre y las vistas panorámicas. Con una zona de barbacoa equipada con barra y fregadero, esta terraza es ideal para organizar reuniones sociales y disfrutar de deliciosas comidas al aire libre.



## Apartment

PENTHOUSE: 3 BEDROOMS

The penthouse offers an exceptional living experience with its own private corner pool that also doubles as jacuzzi, provides a refuge of freshness and relaxation in the middle of the urban bustle which also functions as a jacuzzi. Strategically located, this pool offers a place exclusive to enjoy moments of tranquility and fun in the comfort of your home.

In addition to the pool, the penthouse has a relaxation area chill out with pergola creating an atmosphere of luxury and comfort. This area is perfect for relaxing after a day exhausting or to enjoy starry nights under the sky Mediterranean.

The terrace, with access from all bedrooms, is a versatile and cozy space that invites you to enjoy the outdoors and the panoramic views. With a barbecue area Equipped with a bar and sink, this terrace is ideal for organize social gatherings and enjoy delicious meals outdoor.





## Zona Comun

### Zona comunitaria residencial EOLO

En las zonas comunes del edificio EOLO, los residentes pueden disfrutar de una amplia gama de comodidades diseñadas para su disfrute y relajación.

La piscina comunitaria es el centro de atención, ofreciendo un espacio refrescante para disfrutar del clima mediterráneo.

Además de funcionar como piscina, esta piscina también cuenta con características de jacuzzi, lo que permite a los residentes relajarse y disfrutar de un baño de burbujas relajante.

La zona de tumbonas alrededor de la piscina proporciona un lugar perfecto para tomar el sol y relajarse mientras se disfruta del entorno tranquilo y del clima cálido.

Además, los residentes tienen a su disposición una zona de barbacoa con mesa comedor, donde pueden reunirse con familiares y amigos para disfrutar de deliciosas comidas al aire libre. Esta área es ideal para organizar eventos sociales y crear recuerdos inolvidables en un entorno acogedor y comunitario.

## Common Area

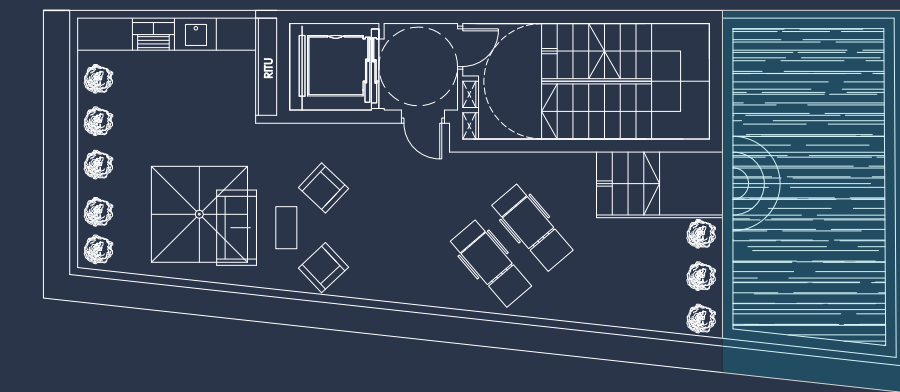
### EOLO Residential Community Area

In the common areas of the EOLO building, residents can enjoy a wide range of amenities designed for their enjoyment and relaxation.

The community pool is the center of attention, offering a refreshing space to enjoy the Mediterranean climate. In addition to functioning as a swimming pool, this pool also has jacuzzi features, allowing residents to relax and enjoy a relaxing bubble bath.

The sun lounger area around the pool provides a perfect place to sunbathe and relax while enjoying the tranquil surroundings and warm weather.

In addition, residents have at their disposal a barbecue area with a dining table, where they can gather with family and friends to enjoy delicious meals outdoors. This area is ideal for hosting social events and creating unforgettable memories in a welcoming and community environment.





## Memoria de calidades Building specifications

### • CIMENTACIÓN Y ESTRUCTURA.

Losa de hormigón armado, calculada, según normativas vigentes. Forjado reticular o unidireccional, con nervios y capiteles de hormigón armado, casetones prefabricados de hormigón. Seguimiento de la ejecución de obra por organismo de control técnico homologado.

### • CERRAMIENTOS Y PARTICIONES.

Los cerramientos exteriores formados por ½ de ladrillo hueco doble para revestir, jarreado interior de mortero de cemento, cámara de aire con aislamiento térmico y acústico, y trasdosado interior de tabiquería de placas de yeso laminado tipo "pladur" o similar. Acabados con revestimiento exterior con aplacado de grés porcelánico de gran formato con diferentes acabados y mortero monocapa, según detalles de proyecto a determinar por la Dirección Facultativa.

Tabiquería interior formada por perfilera metálica y placas de yeso laminado tipo "Pladur" o similar, con aislamiento acústico en su interior de lana de roca o similar.

Las divisiones entre viviendas, estarán formadas por un hoja de ladrillo hueco doble con aislamiento acústico intermedio formado por lana de roca o similar y trasdosado por cada cara de tabiquería de placas de yeso laminado tipo "pladur" o similar.

### • SOLADOS Y ALICATADOS.

Pavimento de viviendas mediante grés porcelánico colocado sobre base de mortero autonivelante y cola de agarre, porcelánico de 1º MARCA Y CALIDAD (Saloni o similar). Alicatados baños colocados con mortero cola, de grés porcelánico de 1º MARCA Y CALIDAD (Saloni o similar).

### • FALSOS TECHOS.

Falso techo fijo en toda la vivienda con placas de yeso laminado tipo "Pladur" o similar, y desmontables en baño con placas de escayola, para ocultación de conductos de aire acondicionado y resto de instalaciones.

Foseado decorativo para iluminación, según proyecto

### • FOUNDATION AND STRUCTURE.

Reinforced concrete slab, calculated, according to current regulations. Reticular or unidirectional forging, with reinforced concrete ribs and capitals, prefabricated concrete coffers. Follow-up of the execution of work by an approved technical control body.

### • ENCLOSURES AND PARTITIONS .

The exterior enclosures formed by ½ of double hollow brick to cover, interior cladding cement mortar, air chamber with thermal and acoustic insulation, and interior coating of "plasterboard" type laminated plasterboard partitions or similar. Coated finishes exterior with large-format porcelain stoneware cladding with different finishes and mortar monolayer, according to project details to be determined by the Project Management.

Interior partitions formed by metal profiles and laminated plasterboard type "Pladur" or similar, with acoustic insulation inside made of rock wool or similar.

The divisions between homes will be formed by a double hollow brick sheet with intermediate acoustic insulation formed by rock wool or similar and coated on each side of the "plasterboard" type laminated plasterboard partitioning or similar.

### • FLOORING AND TILE.

Home flooring using porcelain stoneware placed on a self-leveling mortar base and grip glue, 1st BRAND AND QUALITY porcelain tile (Saloni or similar). Bathroom tiling placed with glue mortar, made of 1st BRAND AND QUALITY porcelain stoneware (Saloni or similar).

### • FALSE CEILINGS.

Fixed false ceiling throughout the home with laminated plasterboard type "Pladur" or similar, and removable in bathroom with plaster plates, to hide air conditioning ducts and other facilities.

Decorative coving for lighting, according to project

- **CARPINTERÍA EXTERIOR.**

Puertas y ventanas realizadas en carpintería de ALUMINIO CON ROTURA DE PUENTE TÉRMICO, SISTEMA CORREDERO U OSCIOBATIENTE, color a definir por Dirección Facultativa, compacto con persiana enrollable de lamas de aluminio. Doble acristalamiento tipo Climalit, formado por vidrio exterior de 3+3mm, cámara de 12 mm y vidrio interior de 3+3mm.

- **CARPINTERÍA INTERIOR.**

Puerta de entrada BLINDADA con chapa de acero galvanizado y revestimiento superficial similar a puertas interiores por cara interior, cerradura de seguridad y mirilla panorámica. Puertas de paso interiores lisas con 4 líneas horizontales de DM LACADAS en color blanco, hoja de 203cm, incluso tapajuntas del mismo material lisos macizos de 7cm, herrajes de colgar y manivelas de acero inox.

Armarios empotrados realizados en DM LACADOS en color blanco, hojas correderas de 240cm de altura y forrados interiormente mediante módulo de melamina acabado textil o similar con altillo y barra de colgar.

- **PINTURA.**

Paredes acabadas mediante PINTURA LISA aplicada con una mano completa de masilla y lijado, acabado con dos manos de plástico, paredes en color RAL 9003 y techos en blanco.

- **CUBIERTAS.**

Cubierta plana invertida transitable, en zonas de solárium, con membrana impermeabilizante y aislamiento termo acústico TECNOTERMIC DE TECNOL O POLIESTIRENO EXTRUSIONADO de 80mm, pavimento de baldosa de gres antideslizante de primeras calidades o similar y zona de césped artificial.

- **SANITARIOS Y GRIFERÍAS.**

Sanitarios MODELO GAP DE ROCA o similar instalado a suelo, y grifería monomando MODELO FORMENTERA DE TEKA o similar.

Platos de ducha EXTRAPLANOS TIPO STONE con reborde pizarra blanco medidas según detalles de Proyecto Técnico, y grifería empotrada, con rociador de pared y maneta. Muebles de baño MODELO VERA 80-60cm BLANCO LAFUENTE suspendido o similar

- **EXTERNAL WOODWORK.**

Doors and windows made of ALUMINUM carpentry WITH THERMAL BRIDGE BREAK, SLIDING OR SWING SYSTEM, color to be defined by Project Management, compact with aluminum slat roller shutter. Climalit type double glazing, made of glass 3+3mm exterior, 12mm chamber and 3+3mm interior glass.

- **INTERIOR CARPENTRY.**

ARMORED entrance door with galvanized steel sheet and surface coating similar to Interior doors on the inside, security lock and panoramic peephole.

Smooth interior passage doors with 4 horizontal lines of MDF LACQUERED in white, leaf 203cm, including solid 7cm solid flashings of the same material, hanging hardware and cranks stainless steel.

Built-in wardrobes made of white LACQUERED DM, sliding leaves measuring 240cm height and lined internally with a textile-finished melamine module or similar with mezzanine and hanging bar.

- **PAINT.**

Walls finished using SMOOTH PAINT applied with a full coat of putty and sanding, finished with two coats of plastic, walls in RAL 9003 color and white ceilings.

- **COVERS.**

Passable inverted flat roof, in solarium areas, with waterproofing membrane and TECNOTERMIC thermo-acoustic insulation OF TECHNOLOGY OR EXTRUDED POLYSTYRENE 80mm, top quality non-slip stoneware tile flooring or similar and artificial grass.

- **SANITARY AND FAUCETS.**

MODELO GAP DE ROCA toilets or similar installed on the floor, and MODELO single-lever faucets FORMENTERA DE TEKA or similar.

EXTRA FLAT STONE TYPE shower trays with white slate edge, measurements according to details of Technical Project, and built-in faucets, with wall sprayer and handle. Bathroom furniture MODEL VERA 80-60cm BLANCO LAFUENTE suspended or similar



Memoria de calidades  
Building specifications



## Memoria de calidades Building specifications

### • INSTALACIÓN ELÉCTRICA E ILUMINACIÓN.

Instalación eléctrica para vivienda de 9.200 vatios, incluida acometida para equipo de aire acondicionado. Mecanismo de electricidad NIESSEN ZENIT blanco o similar. Puntos de antena colectiva, FM y teléfono según normativa de ICT, puntos de TV y TF según normativa de ICT.

### • OTROS.

- Preinstalación de climatización, por conductos con conexión entre climatizadora y condensadora mediante tubo de cobre.
- Ventilación de viviendas a través de extracción forzada, según normativa.
- Videoportero con monitor en vivienda.
- Generación de ACS (agua caliente sanitaria ) por medio de aerotermia.
- Suelo radiante eléctrico en cuartos de baño.
- Muebles de cocina a elegir acabados: Blanco Mate, Soft Black o Roble Vicenza.
- Encimera de cocina: Blanco Norte, Zeus o Gris Expo.
- Iluminación de focos y tiras leds en zonas comunes y fachada según proyecto.
- Muebles de baño y mamparas en ducha.

Cumplimiento de las normativas vigentes sobre Aislamiento Acústico, Térmico, Protección contra Incendios e Infraestructuras Comunes de Telecomunicaciones, todo ello en base al Código Técnico de la Edificación.

*Nota legal: La sociedad vendedora se reserva el derecho de efectuar en las obras las modificaciones que oficialmente le fuesen impuestas y aquellas que fuesen motivadas por exigencias técnicas jurídicas o comerciales.*

### • ELECTRICAL INSTALLATION AND LIGHTING.

Electrical installation for a 9,200 watt home, including connection for air equipment conditioned. White NIESSEN ZENIT electricity mechanism or similar. Antenna points collective, FM and telephone according to ICT regulations, TV and TF points according to ICT regulations.

### • OTHERS.

- Pre-installation of air conditioning, through ducts with connection between air conditioning and condenser through copper tube.
- Ventilation of homes through forced extraction, according to regulations.
- Video intercom with monitor in the home.
- Generation of ACS (domestic hot water) through aerothermal energy.
- Electric underfloor heating in bathrooms.
- Kitchen furniture to choose from finishes: Matte White, Soft Black or Vicenza Oak.
- Kitchen countertop: Blanco Norte, Zeus or Gris Expo.
- Lighting of spotlights and LED strips in common areas and facade according to project.
- Bathroom furniture and shower screens.

Compliance with current regulations on Acoustic and Thermal Insulation, Protection against Fires and Common Telecommunications Infrastructures, all based on the Code Building Technician.

*Legal note: The selling company reserves the right to make modifications to the works that they were officially.*

Contacto  
Contact

966 925 948

ventas@edificioeolo.com  
[www.edificioeolo.com](http://www.edificioeolo.com)

El presente documento no constituye oferta, ni contrato de ningún tipo, ni parte de ello. Todas las imágenes, fotografías, planos, dibujos, detalles de la memoria de calidades u otra información generada digitalmente y facilitada en relación con el inmueble tienen carácter meramente indicativo, pudiendo verse modificadas en cualquier momento y sujeto a la aprobación del proyecto definitivo. Los mapas y planos no son a escala; todas las mediciones, áreas, distancias y tiempos son aproximados y se proporcionan exclusivamente a título orientativo. La información recogida no deberá considerarse una declaración factual y deberá ser verificada por cualquier comprador potencial. La propiedad y los agentes quedan eximidos de toda responsabilidad por la información facilitada.

*These particulars are not an offer or contract nor part of one. Any computer generated images, photographs, plans, drawings, specification details or other information provided about the property are indicative only, may change at any time and are subject to planning approval of the final project. Maps and plans are not to scale; all measurements, areas, distances and times are approximate and are for guidance only. Any such information must not be relied upon as a statement of fact and these matters must be verified by any intending purchaser. Any information given is entirely without responsibility on the part of the owners and agents.*

RESIDENCIAL EOLO, LA ESENCIA DEL LUJO A POCOS METROS DE LA PLAYA DEL CURA EN TORREVIEJA  
RESIDENCIAL EOLO, THE ESSENCE OF LUXURY A FEW METERS FROM PLAYA DEL CURA IN TORREVIEJA



Contacto  
Contact

966 925 948

ventas@edificioeolo.com  
www.edificioeolo.com

El presente documento no constituye oferta, ni contrato de ningún tipo, ni parte de ello. Todas las imágenes, fotografías, planos, dibujos, detalles de la memoria de calidades u otra información generada digitalmente y facilitada en relación con el inmueble tienen carácter meramente indicativo, pudiendo verse modificadas en cualquier momento y sujeto a la aprobación del proyecto definitivo. Los mapas y planos no son a escala; todas las mediciones, áreas, distancias y tiempos son aproximados y se proporcionan exclusivamente a título orientativo. La información recogida no deberá considerarse una declaración factual y deberá ser verificada por cualquier comprador potencial. La propiedad y los agentes quedan eximidos de toda responsabilidad por la información facilitada.

*These particulars are not an offer or contract nor part of one. Any computer generated images, photographs, plans, drawings, specification details or other information provided about the property are indicative only, may change at any time and are subject to planning approval of the final project. Maps and plans are not to scale; all measurements, areas, distances and times are approximate and are for guidance only. Any such information must not be relied upon as a statement of fact and these matters must be verified by any intending purchaser. Any information given is entirely without responsibility on the part of the owners and agents.*

RESIDENCIAL EOLO, LA ESENCIA DEL LUJO A POCOS METROS DE LA PLAYA DEL CURA EN TORREVIEJA  
RESIDENCIAL EOLO, THE ESSENCE OF LUXURY A FEW METERS FROM PLAYA DEL CURA IN TORREVIEJA

