

75 VIVIENDAS CON PLAZAS  
DE GARAJE Y TRASTERO

SUPERFICIES ÚTILES:

Salón comedor .....	22,26 m <sup>2</sup>
Dormitorio .....	13,73 m <sup>2</sup>
Baño .....	4,10 m <sup>2</sup>
Pasillo .....	7,84 m <sup>2</sup>
Terraza Cubierta.....	8,41 m <sup>2</sup>

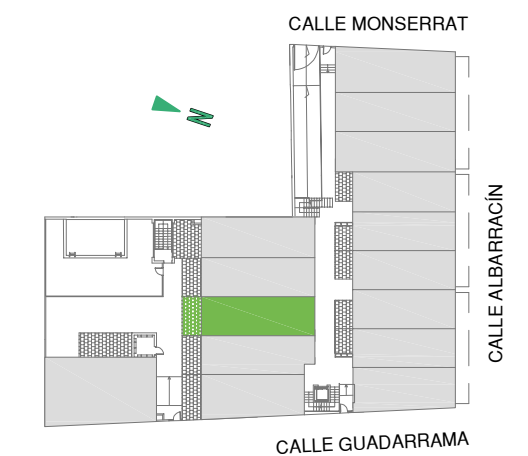
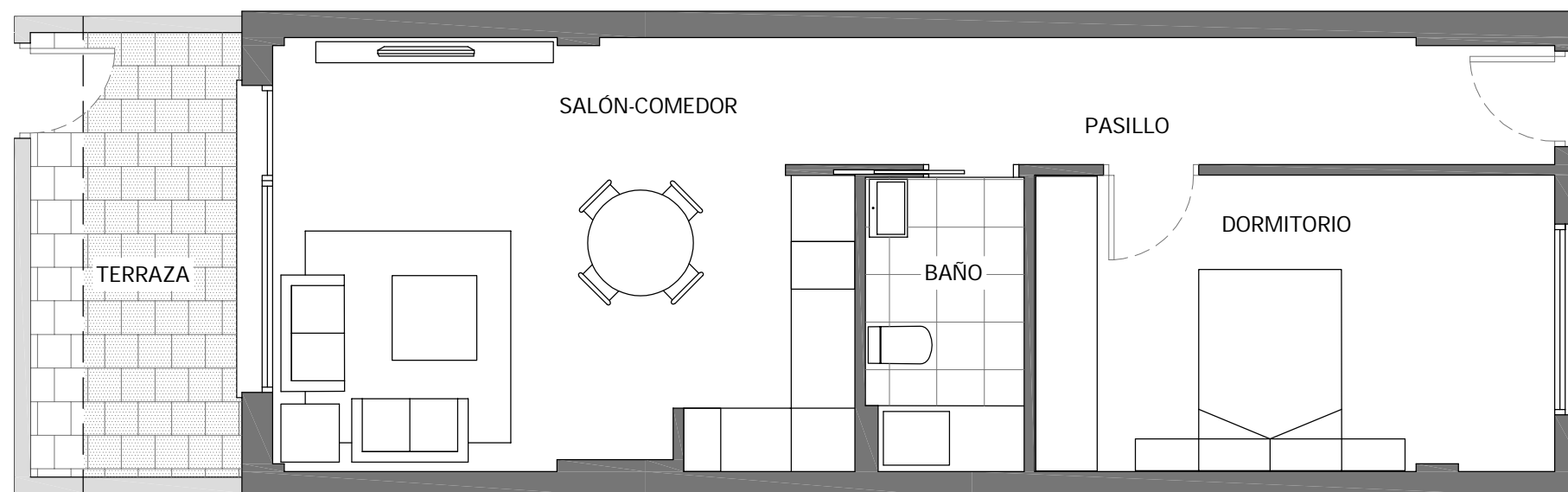
TOTALES:

TOTAL SUP. ÚTIL VIVIENDA	56,34 m <sup>2</sup>
--------------------------	----------------------

SUP. CONSTRUIDA VIVIENDA	57,74 m <sup>2</sup>
--------------------------	----------------------

SUP. CONST. VIV. ZZCC	65,98m <sup>2</sup>
-----------------------	---------------------

\*La superficie construida + ZZCC incluye la superficie construida de la vivienda y del tendedero, parte proporcional de ZZCC y la superficie construida de la terraza cubierta.



Escala Gráfica